

# NOFISOL

SOUND OF SILENCE



## NOFISOL®

Zoveel meer dan zomaar een geluidschot...





## INHOUD

<b>NOFISOL® Acoustical products</b>	<b>5</b>
<b>Cradle to Cradle Certified®</b>	<b>7</b>
<b>What is in the “AIR”</b>	<b>9</b>
<b>Rook is Sneller en Dodelijker dan Vuur</b>	<b>11</b>
<b>Nofisol Standard Barriers</b>	<b>13</b>
- Nofisol 21	
- Nofisol 22	
- Nofisol 31	
- Nofisol 33-LP	
- Nofisol 33	
- Montage (verkort)	14
<b>Nofisol High Value dB</b>	<b>15</b>
- Nofisol 38 High Value dB	
- Nofisol 39 High Value dB	
- Nofisol 40 High Value dB	
- Nofisol 45 High Value dB	
- Montage (verkort)	16
<b>Nofisol eXtreme Barriers</b>	<b>17</b>
- Nofisol eXtreme 40-H	
- Nofisol eXtreme 47	
- Montage (verkort)	18
<b>Nofisol Seal S</b>	<b>19</b>
- Nofisol Seal S 100/20	
- Nofisol Seal S 60/25	
- Nofisol Seal S 40/40	
- Nofisol Seal S 45/50	



## NOFISOL® ACOUSTICAL PRODUCTS

### WIE zijn WIJ

NOFISOL, opgericht in april 2006. NOFISOL staat voor NOISE FIRE SOLUTION en is als zelfstandig bedrijf uitgegroeid tot een begrip in zowel binnen- als buitenland met eigen productie faciliteit in Oosterhout (NB) Nederland. Samen met de zusterbedrijven Dalhem Ribba Europe BV en Shiluvit BV is NOFISOL deel van DNS International.

### SOUND OF SILENCE

Een goede ruimte akoestiek dient in de planningsfase te worden meegenomen. In het moderne interieurontwerp zijn de hedendaags gebruikte bouwmaterialen, zoals steen, beton en glas, weerkaatsende materialen. Deze oppervlakken reflecteren het geluid en hebben een lage absorptie. Ze genereren lange nagalmtijden en resulteren in een slechte geluidsisolatie.

Een goede ruimte akoestiek is echter essentieel om een aangename en rustige werk omgeving te creëren. Door onze geluidsabsorberende NOFISOL® Seal of NOFISOL® Black oplossingen te combineren met onze NOFISOL® Geluidschotten kan het akoestisch klimaat enorm worden verbeterd. Geconcentreerd werk op de werkplek, discussies tijdens een vergadering of privacy gevoelige gesprekken kunnen dan op een normaal volume worden uitgevoerd.

**Niet alleen een betere spraakverstaanbaarheid maar ook uw privacy is verzekerd.**

### ZEKERHEID & VEILIGHEID BOVEN ALLES

NOFISOL® producten dragen niet alleen bij aan een aangenaam akoestisch klimaat maar dragen ook bij aan uw persoonlijke veiligheid en zekerheid. De Nofisol Barriers zijn bijvoorbeeld uitvoering getest op brandwerendheid en rook-doorlatendheid. Vooral het laatste aspect, rook is van groot belang want rook is een sluipmoordenaar! Nofisol is de eerste die voldoet aan de recentste eisen uit het bouwbesluit met betrekking tot rookwerendheid en rookdoorlatendheid van constructies zoals die zijn vastgelegd in NEN 6075-2020 die alle voorgaande NEN normen hieromtrent vervangt.



### ZUIVERE KLANK

Naast een optimaal akoestisch klimaat, en brandveilig en rookveilig pand wilt u ook dat de luchtkwaliteit in het pand van perfecte kwaliteit is. Alle NOFISOL® producten hebben wij daarom door CSTB France en Eurofin op VOC emissies laten onderzoeken. Onze producten zijn door CSTB France geclassificeerd als A+ of A en door Eurofin op Indoor Air Comfort of Indoor Air Comfort Gold level gecertificeerd.

### EERLIJKHEID IN DUURZAAMHEID

Duurzaamheid is tegenwoordig een doorslaggevend beslissingscriterium voor opdrachtgevers en daarom zijn de NOFISOL® producten Cradle to Cradle Certified® SILVER level v3.1. Met het Cradle to Cradle systeem kunt u verschillende producten eerlijk met elkaar vergelijken en de juiste keuze maken. het verleden. Duurzaamheid is namelijk gewoon meetbaar, net zoals akoestiek, brandgedrag en VOC emissies meetbaar zijn.

Wij van NOFISOL® willen altijd meetbaar en onderscheidend zijn. Net zoals onze technische prestaties meetbaar en onderscheidend zijn is dat ook het geval op het gebied van duurzaamheid. In 2016 hebben wij al de vrijwillige keuze gemaakt om als voorloper in de markt Cradle to Cradle Certificering door te voeren.

**NOFISOL ...  
ZOVEEL MEER DAN ALLEEN MAAR EEN GELUIDSCHOT !**

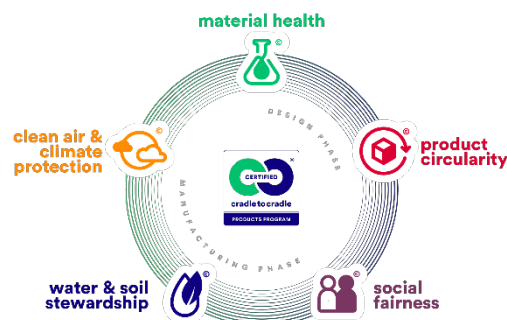


## NOFISOL® - Cradle to Cradle Certified®



### WAT BETEKENT C2C?

Cradle to Cradle is een vernieuwend innovatie platform voor het realiseren van producten, processen en systemen met een positieve impact op mensen en hun omgeving en op ondernemerschap. Cradle to Cradle is ontwikkeld in de jaren '90 door Prof. Dr. Michael Braungart en architect William McDonough. In tegenstelling tot traditioneel "duurzaam" ontwerpen, dat zich richt op het verkleinen van negatieve impact door "minder slecht" te zijn, richt Cradle to Cradle zich op het creëren van positieve impacts voor gebruikers en andere belanghebbenden. De realisatie van continue kringlopen van materialen in een 'circulaire economie' maakt hier onderdeel van uit.



### EERLIJKHEID IN DUURZAAMHEID

Duurzaamheid is tegenwoordig een belangrijk beslissingscriteria voor opdrachtgevers en daarom zijn de NOFISOL® producten Cradle to Cradle Certified® en dat op SILVER level. Met het Cradle to Cradle Certified® systeem kunt u producten eerlijk met elkaar vergelijken en de juiste keuze maken. Loze kreten als "Maatschappelijk Verantwoord Ondernemen", "het omarmen van duurzaamheid", "sustainable bezig zijn" behoren tot het verleden. Duurzaamheid is namelijk gewoon meetbaar net zoals akoestiek, brandgedrag en VOC emissie meetbaar zijn.

Wij van NOFISOL® willen meetbaar en onderscheidend zijn, ook op het gebied van duurzaamheid net zoals ook onze technische prestaties meetbaar en onderscheidend zijn vandaar dat wij in 2016 de vrijwillige keuze voor de Cradle to Cradle Certified® Certificering op Silver niveau hebben gemaakt. Anno 2023 zijn wij een van de eerste bedrijven in Nederland die bezig zijn met de her-certificering volgens versie 4.0

### CRADLE TO CRADLE CERTIFIED®

Material Health	: Silver
Renewable Energy & Carbon Management	: Gold
Social fairness	: Gold
Material Reutilization	: Silver
Water Stewardship Level	: Platinum
Overall score	: Silver Level v3.1



## ERKENNING

Cradle to Cradle Certified® is algemeen geaccepteerd door diverse eco labels en sustainable building institutes zoals LEED, WELL en BREEAM. Met toepassing van NOFISOL® producten kunt u extra punten scoren, als volgt;

Cradle to Cradle v3.1 -> LEED v4.1 & WELL v2

		C2C CERTIFIED	MHC
LEED v4.1	Material Ingredients, Option 1	BRONZE+	BRONZE+
	Material Ingredients, Option 2	BRONZE+*	BRONZE+*
	Existing Buildings, Purchasing, Option 1	BRONZE+	
	Existing Buildings, Purchasing, Option 2	BRONZE+	
	Circular Products, Designed for Circularity	GOLD+**	
	Circular Products, Closed Loop Products	PLATINUM**	
	Social Equity within the Supply Chain, Option 1	GOLD+***	
WELL v2	X07, Material Transparency, Part 1	BRONZE+	BRONZE+
	X07, Material Transparency, Part 3	BRONZE+	BRONZE+
	X08, Material Optimization, Part 2	SILVER+	SILVER+
	X11, Cleaning Products, Part 2	SILVER+	SILVER+

\* Silver+ counts 1.5 products or 150% costs, \*\* Material reutilization only, \*\*\* Social Fairness Category only



## What is in the air ...

### NOFISOL® - Indoor Air Comfort & Indoor Air Comfort GOLD certified

U wilt niet alleen dat het akoestisch klimaat in uw pand van het juiste niveau, de rook en brandeisen zijn ingevuld maar ook dat het binnen klimaat optimaal is. Alle NOFISOL® producten hebben wij daarom door EUROFIN en CSTB France op VOC emissies laten onderzoeken en zowel de organisatie als de producten zijn gecertificeerd. Wij vallen nu onder het Eurofin audit systeem wat inhoudt dat zowel het productieproces als de eindproducten door Eurofin op regelmatige basis worden gecontroleerd en beproefd op het vrijkomen van vluchtige organische stoffen die een gevaar voor uw gezondheid zouden kunnen leveren.

Eurofins Indoor Air certificering is uw beste garantie dat het toegepaste product aan alle emissie eisen voldoet en hiermee bijdraagt aan een gezonde binnen klimaat. Eurofins Indoor Air product certification is een internationaal erkend certificaat dat duidelijk aangeeft dat producten aan diverse wettelijke, eisen opgesteld door instanties binnen de Europese Unie en hun lidstaten, voldoet.

Met "Indoor Air" - tonen we vrijwillig aan dat het product voldoet aan de vele emissie criteria van meest toonaangevende ecolabels en sustainable building certification systems.

Met Indoor Air Comfort Gold voldoen we bijvoorbeeld aan;

Instituut / regeling		Instituut / regeling	
French VOC Regulation	: A+	M1	: PASS
WELL Building	: PASS	Danish Indoor Climate Label	: Emission Class 1
German AgBB/ABG	: PASS	BVB Sweden	: Pass
Italian CAM Edilizia	: PASS	Miljöbyggnad Sweden	: PASS
Belgian Regulation	: PASS	Nordic Swan	: PASS
EU Taxonomy Regulation	: PASS	Eco Product Norway	: PASS
LEED (ACP)	: PASS	Cradle to Cradle	: PASS
BREEAM New Construction	: PASS	Very low emitting products	: according to EN-16798-1
SKA Rating	: PASS	Singapore	: Green Label
French HQE certification	: PASS	Global Green Tag	: PASS
Blue Angel DE-UZ 132	: PASS	Declare 2.0	: PASS

Belangrijk is bij de Eurofin Indoor Air Certificering dat er regelmatige inspectie van zowel het productie proces, als het product zelf plaatsvinden.

## NOFISOL - ZORG VOOR ZUIVERE KLANK





# Certificate

## Indoor Air Comfort Gold

**Nofisol High Value dB & eXtreme Barriers**

*Certified Product*

**Nofisol Europe**

*Applicant*

The above product complies with the Indoor Air Comfort Gold specifications, version 8.0 (2022). These include both inspection of factory production and VOC emissions testing according to EN 16516, at regular intervals. Indoor Air Comfort Gold combines all key European and selected global requirements on VOC product emissions. Additional requirements not related to VOC product emissions, for example content of certain substances or odour are not combined or evaluated. The following VOC emission requirements are combined and the certified product shows compliance with these VOC emission related limit values:

- France VOC class A+
- Germany (AgBB/ABG)
- Italian CAM Edilizia
- EU Taxonomy Regulation
- LEED (ACP)
- BREEAM New Construction
- WELL Building
- SKA Rating
- French HQE certification
- Blue Angel DE-UZ 132
- M1
- Danish Indoor Climate Label (Emission Class 1)
- BVB (Sweden)
- Miljöbyggnad (Sweden)
- Nordic Swan
- Eco Product Norway
- Cradle to Cradle
- very low emitting products according to EN 16798-1
- Singapore Green Label
- Global GreenTag
- Declare 2.0

Issue date: 14 October 2022

Product type: Acoustic Ceilings

Validity date: 14 October 2027

Certificate number: IACG-466-01-03-2022

This certificate is valid as specified if regular surveillance and testing is done.

Thomas Neuhaus, Head of Certification Body

eurofins

Product Testing

## Rook is SNELLER en DODELIJKER dan VUUR

Vandaar dat er steeds strengere eisen gelden aan rookwerendheid van constructies, zoals vastgelegd in het bouwbesluit 2012. Sinds juli 2021 moeten producten namelijk getest en geclassificeerd zijn volgens NEN 6075-2020.

Bij een gebouwbrand zorgt rook vaak voor de meeste slachtoffers. Daarom is het tegengaan van rookverspreiding als sinds het Bouwbesluit 1992 geregeld in onze bouw regelgeving. Met de invoering van de nieuwe eisen aan de weerstand tegen rookdoorgang (wrđ) per 1 juli 2021, kent het Bouwbesluit 2012 hiervoor een nieuwe methode. Het doel: een betere ondersteuning bieden bij rookvrij vluchten en zo het aantal slachtoffers door rookverspreiding verminderen

Uiteraard voldoet NOFISOL® aan de laatste wet en regelgeving en zijn de producten door Peutz beproefd volgens NEN 6075:2020

### ROOKVERSPREIDINGSTRAJECTEN TUSSEN RUIMTEN

De wrđ drukt een prestatie tussen ruimten uit. Tussen ruimten zijn scheidingen aanwezig. Wanden, vloeren, plafonds, schachtwanden en/of gevels zijn voorbeelden van scheidingen (scheidingsconstructies). Om de wrđ te realiseren is de wijze waarop de scheidingen tussen de ruimten wordt uitgevoerd van belang. Om de manier waarop een scheiding moet worden uitgevoerd te bepalen, is het belangrijk eerst te kijken naar het aantal scheidingen tussen de ruimten en vervolgens naar alle componenten in alle scheidingen tussen de ruimten.

### ROOKWERENDHEID SCHEIDINGSCONSTRUCTIE

Als de scheidingen zijn bepaald, moet vervolgens iedere scheiding op een rookverspreidingstraject rookwerend worden uitgevoerd. Zitten er meerdere scheidingen tussen twee ruimten? Dan mogen de rookwerende eigenschappen van de scheidingen volgens een bepaalde methode uit de nieuwe norm bij elkaar opgeteld worden. Voorheen werd de rookwerendheid in minuten bepaald door de brandwerendheid met anderhalf te vermenigvuldigen. In de nieuwe NEN 6075 drukken we de rookwerendheid van een scheidingsconstructie net als de wrđ uit als Ra of R200.

### ROOKDOORLATENDHEID COMPONENTEN

Een rookwerende scheiding beperkt de hoeveelheid rook die naar een andere ruimte stroomt. Dit wordt praktisch uitgevoerd door componenten (constructieonderdelen) toe te passen waarbij aandacht is voor de rookdoorlatendheid. Vergelijk het met brandscheidingen: scheidingen waarbij aandacht is voor de brandwerendheid van componenten (constructieonderdelen).

De NEN 6075-2020 stelt een maximale hoeveelheid rook die ieder individueel component mag passeren. Dit noemen we de rookdoorlatendheid van de componenten, uitgedrukt in Sa of S200. De 'Sa' betekent dat een component getest is bij kamertemperatuur (ambient) en 'S200' geeft aan dat een component getest is bij kamertemperatuur én bij 200 graden Celsius. De Sa- en S200-test worden altijd uitgevoerd bij een aantal drukverschillen.

Bij brand kunnen uiteraard veel hogere temperaturen dan 200 graden Celsius optreden. In de NEN 6075 is er bewust voor gekozen om juist de verspreiding van relatief koude rook te beperken. In veel brandwerende constructies worden namelijk al voorzieningen aangebracht die de verspreiding van warme rook tegengaan, bijvoorbeeld opschuimende strips. Deze werken echter niet bij lage temperaturen, terwijl ook dan rook al tot hinder of gevaar kan leiden. Met de nieuwe eisen wordt het risico op hinder of gevaar door rook verkleind.

### VAN ROOKDOORLATENDHEID NAAR WRD

Om aan de wrđ (Ra/R200) tussen ruimten te voldoen, zijn de rookverspreidingstrajecten tussen de ruimten van belang. Op ieder rookverspreidingstraject is de rookwerendheid (Ra/ R200) van alle scheidingen van belang. Iedere scheiding wordt rookwerend door aandacht te schenken aan de rookdoorlatendheid (Sa/S200) van ieder component in iedere scheiding.

**ALLE NOFISOL® Barrières - Sa / S200 geclassificeerd !!!**

**NEN 6075 - 2020**

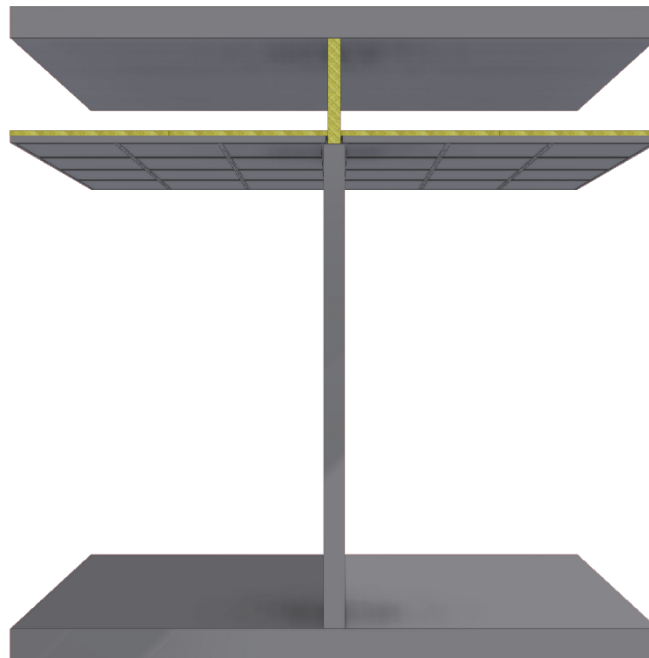


## NOFISOL® STANDARD BARRIERS

De NOFISOL® Standard Barriers zijn altijd voorzien van een speciaal glasvezelversterkt aluminium folie. De dikte van de barrières bedraagt 60 of 66 mm. De dikte van de NOFISOL® Standard Barriers is afgestemd op het standaard 100 mm bandraster dat veelvuldig wordt toegepast en zorgt voor een simpele, goed aansluitende montage van de barrières op de onderliggende constructie.

De Nofisol Standard Barriers zijn standaard in een 3-tal maten (1200x600 / 1200x1000 / 1200x2000mm) ruim op voorraad waardoor een 24-uurs levering mogelijk is. Afwijkende maten zijn binnen enkele dagen leverbaar, afhankelijk van de gevraagde hoeveelheden en maatvoeringen.

Product	Rw dB	Cradle To Cradle	Eurofin Indoor Air	Indoor Air Climate	EI Brandwerend [min]	E Integriteit [min]	Rook werendheid NEN 6075-2011	Rook doorlatendheid NEN 6075-2020
NOFISOL® 21	21	Silver	Comfort	A	NPD	E 30	88	Sa, S200
NOFISOL® 22	22	Silver	Comfort	A	NPD	E 30	88	Sa, S200
NOFISOL® 31	31	Silver	Comfort	A	EI 30	E 120	202	Sa, S200
NOFISOL® 33-LP	33	Silver	Comfort	A	EI 30	E 120	202	Sa, S200
NOFISOL® 33	33	Silver	Comfort	A	Ei 30	E 120	202	Sa, S200



## Montage (verkort)

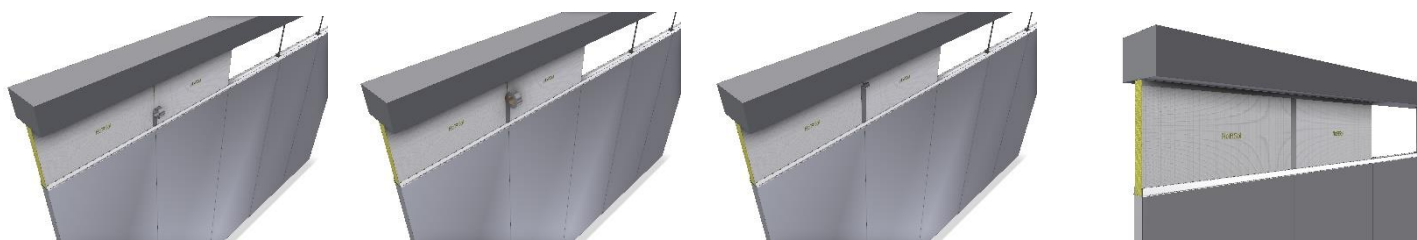
### NOFISOL® Standard Barriers dB als Geluidschot

Meet de NOFISOL® Barriers met een kleine overmaat in, zodat deze strak tussen de constructies kan worden aangebracht. De NOFISOL® Barriers kunnen ter plaatse op maat worden gemaakt o.a. met behulp van een isolatie mes of zaag met fijne vertanding. Teken voor het op maat snijden/zagen de juiste hoogte af en snij de alu folie aan beiden kanten van het schot in. Plaats de barrière op zijn plek en kantel het in zijn uiteindelijke positie. Aftapen van de naden onderling en met de omringende bouwconstructie met NOFISOL® Alu tape is **NIET** noodzakelijk.

Uitzondering is echter bij toepassing van de NOFISOL® 22 Barriers, deze dienen aan één zijde te worden afgetaped met NOFISOL® Alu Tape, dit betreft de naden onderling en met de omringende bouwconstructie, de aansluiting met het bandraster hoeft niet te worden afgetaped.

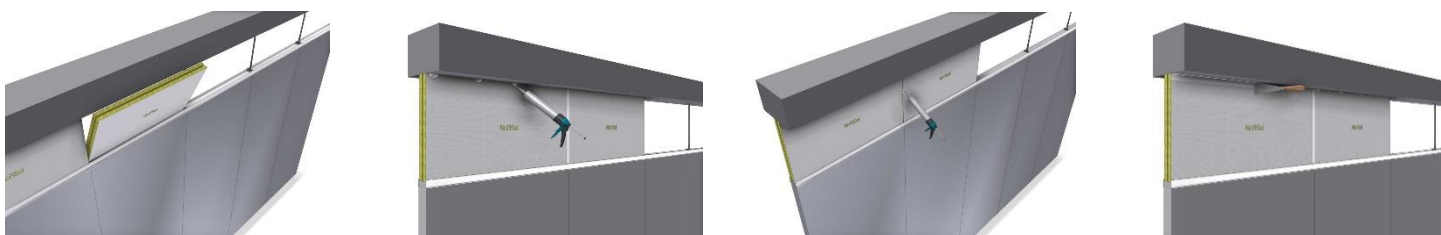
### EXTRA verwerking bij toepassing als Rookscheiding

Tape de NOFISOL® Barriers aan beiden zijden (luchtdicht) af met NOFISOL® Alu Tape, dit betreft de naden onderling en met de omringende bouwconstructie, de aansluiting met het bandraster hoeft niet te worden afgetaped.



### EXTRA verwerking bij toepassing als Brandscheiding

Plaats voor de montage van de NOFISOL® Barriers 2 stroken gips van 12,5 mm in het bandraster. Plaats vervolgens de barrières volgens de montage instructies "Geluidschot". Vervolgens dient men, de naden tussen de barrières onderling en met de bouwkundige constructie te voorzien van NOFISOL® brandwerende lijm. De NOFISOL® brandwerende lijm dient dotsgewijs om de 10 cm in de naden onderling en met de omringende bouwconstructie (zijnde niet het bandraster) te worden aangebracht middels een kitpistool, aftapen van de naden met NOFISOL® Alu Tape is **NIET** noodzakelijk.



Voor uitgebreide montage instructies verwijzen wij naar onze website [www.nofisol.com](http://www.nofisol.com)

## NOFISOL® HIGH VALUE dB BARRIERS

De NOFISOL® High Value dB Barriers zijn altijd voorzien van een speciaal glasvezelversterkt aluminium folie en worden in het werk enkelzijdig of dubbelzijdig voorzien van de benodigde zelfklevende Nofisol EP Alu folie. De dikte van de basis soundbarrier is altijd 66 mm waarbij de toe te passen NOFISOL® EP ALU Folie kan variëren van 4.5 kg/m<sup>2</sup> tot 8 kg/m<sup>2</sup>. De dikte van het basis element van de NOFISOL® High Value dB Barriers is afgestemd op het standaard 100 mm bandraaster dat veelvuldig wordt toegepast en zorgt voor een simpele, goed aansluitende montage van de barriers op de onderliggende constructie.

De Nofisol High Value dB Barriers zijn standaard in een 3-tal maten (1200x600 / 1200x1000 / 1200x2000mm) ruim op voorraad waardoor een 24-uurs levering mogelijk is. Afwijkende maten zijn binnen enkele dagen leverbaar, afhankelijk van de gevraagde hoeveelheden en maatvoeringen.

Product	Rw dB	Cradle To Cradle	Eurofin Indoor Air	Indoor Air Climate	EI Brandwerend [min]	E Integriteit [min]	Rook werendheid NEN 6075-2011	Rook doorlatendheid NEN 6075-2020
NOFISOL® 38 High Value dB	38	Silver	Comfort Gold	A+	EI 45	E 120	202	Sa, S200
NOFISOL® 39 High Value dB	39	Silver	Comfort Gold	A+	EI 60	E 120	202	Sa, S200
NOFISOL® 40 High Value dB	40	Silver	Comfort Gold	A+	EI 45	E 120	202	Sa, S200
NOFISOL® 45 High Value dB	45	Silver	Comfort Gold	A+	EI 60	E 120	202	Sa, S200



## Montage (verkort)

### NOFISOL® High Value dB als Geluidschot

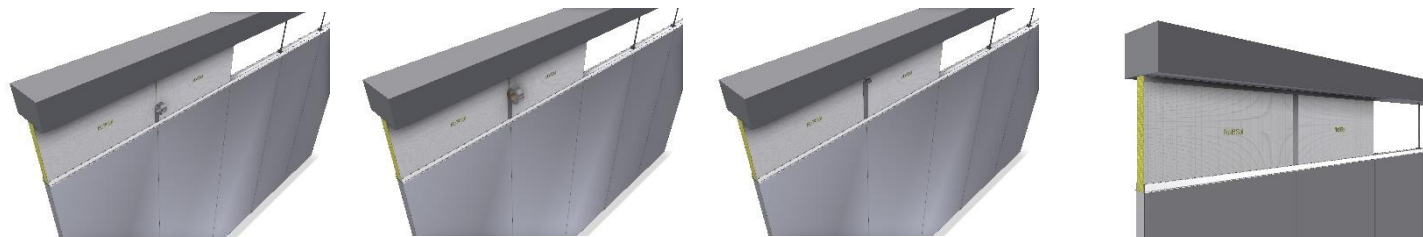
Meet het NOFISOL® High Value dB basiselement met een kleine overmaat in, zodat deze strak tussen de constructies kan worden aangebracht. De basiselementen kunnen ter plaatse op maat worden gemaakt o.a. met behulp van een isolatie mes of zaag met fijne vertanding. Tekenen voor het op maat snijden/zagen de juiste hoogte af en snij de alu folie aan beiden kanten van het schot in. Plaats het basiselement op zijn plek en kantel het in zijn uiteindelijke positie. Controleer of het basiselement stof en vetvrij is voordat de NOFISOL® EP Alu Folie wordt aangebracht. Breng vervolgens de zelfklevende NOFISOL® EP Alu folie aan één of beiden kanten (type EP Alu folie en aantal zijden beplakken is product afhankelijk) van het basiselement aan op de volgende manier:

- o Meet de hoogte in vanaf bovenkant bandraaster tot aan de bouwconstructie en neem deze maatvoering over op de NOFISOL® EP Alu Folie;
- o Snij de NOFISOL® EP Alu folie op de juiste hoogte en deel de lengte eventueel voor het gemak in 2 of 3 delen op (niet verplicht) om het aanbrengen van de NOFISOL® EP Alu folie te vergemakkelijken;
- o Zorg dat het basiselement stof en vetvrij is;
- o Verwijder het schutblad van de NOFISOL® EP Alu folie in een hoek over een lengte van ca. 3-5 cm;
- o Positioneer de NOFISOL® EP Alu folie op de juiste plek en druk deze goed aan op het basiselement;
- o Verwijder voorzichtig het schutblad en druk tegelijkertijd de NOFISOL® EP Alu Folie aan op het basiselement dusdanig dat er geen “luchtblazen” onder de NOFISOL® EP Alu Folie kunnen ontstaan;
- o Indien er bevestiging elementen uit het basiselement steken dient de NOFISOL® EP Alu Folie op die plekken te worden ingesneden zodat deze ook door de NOFISOL® EP Alu Folie steken zonder “luchtblazen” te veroorzaken;
- o Het volgende stuk NOFISOL® EP Alu Folie wordt naast het eerder gemonteerde element te worden aangebracht dusdanig dat deze strak aansluiten zonder elkaar te overlappen.
- o Zorg ervoor dat de NOFISOL® EP Alu Folie goed over het hele oppervlak is aangedrukt om volledige hechting met de achtergrond tot stand te brengen.

De NOFISOL® EP Alu folie is eenvoudig op maat te snijden c.q. te bewerken t.b.v. doorvoeringen en springen. Aftapen van de naden onderling en met de omringende bouwconstructie met NOFISOL® Alu tape is NIET noodzakelijk.

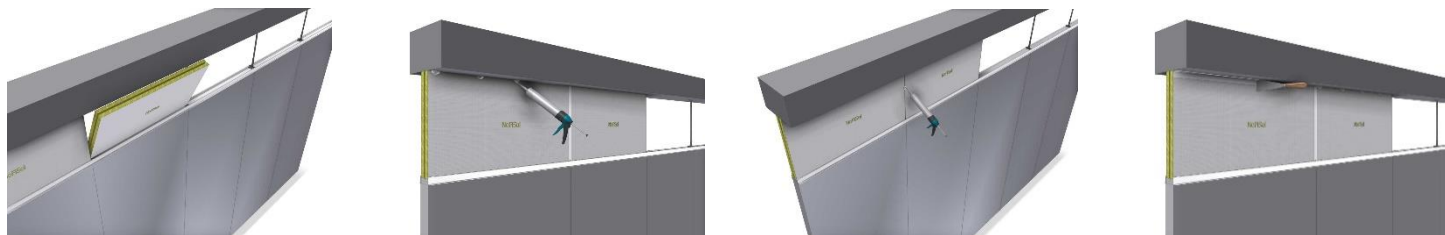
### EXTRA verwerking bij toepassing als Rookscheiding

Tape de basiselementen aan beiden zijden (luchtdicht) af met NOFISOL® Alu Tape, dit betreft de naden onderling en met de omringende bouwconstructie, de aansluiting met het bandraaster hoeft niet te worden afgetaped.



### EXTRA verwerking bij toepassing als Brandscheiding

Plaats voor de montage van de NOFISOL® Barriers 2 stroken gips van 12,5 mm in het bandraaster. Plaats vervolgens de barrières volgens de montage instructies “Geluidschot”, vervolgens dient men, vóór het aanbrengen van de NOFISOL® EP Alu folie, de naden tussen de basiselementen onderling en met de bouwkundige constructie te voorzien van NOFISOL® brandwerende lijm. De NOFISOL® brandwerende lijm dient dotsgewijs om de 10 cm in de naden onderling en met de omringende bouwconstructie (zijnde niet het bandraaster) te worden aangebracht middels een kitpistool, aftapen van de naden met NOFISOL® Alu Tape is NIET noodzakelijk.



Voor uitgebreide montage instructies verwijzen wij naar onze website [www.nofisol.com](http://www.nofisol.com)

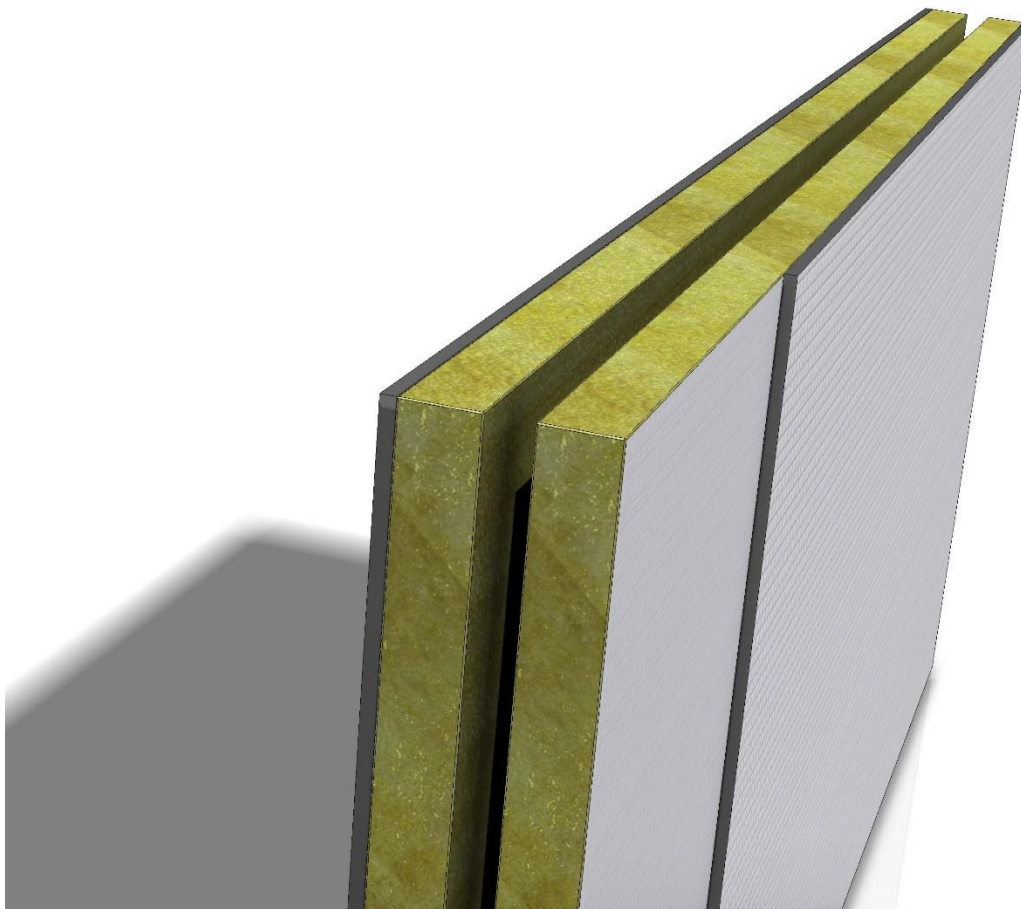


## NOFISOL® eXtreme BARRIERS

De NOFISOL® eXtreme Barriers zijn altijd voorzien van een speciaal glasvezelversterkt aluminium folie en worden in het werk enkelzijdig of dubbelzijdig voorzien van de benodigde zelfklevende Nofisol EP E Alu folie. De dikte van de basis soundbarrier is altijd 66 mm. De dikte van het basis element van de NOFISOL® eXtreme Barriers is afgestemd op het standaard 100 mm bandraaster dat veelvuldig wordt toegepast en zorgt voor een simpele, goed aansluitende montage van de barriers op de onderliggende constructie.

De Nofisol eXtreme Barriers zijn standaard in een 3-tal maten (1200x600 / 1200x1000 / 1200x2000mm) ruim op voorraad waardoor een 24-uurs levering mogelijk is. Afwijkende maten zijn binnen enkele dagen leverbaar, afhankelijk van de gevraagde hoeveelheden en maatvoeringen.

Product	Rw dB	Cradle To Cradle	Eurofin Indoor Air	Indoor Air Climate	EI Brandwerend [min]	E Integriteit [min]	Rook werendheid NEN 6075-2011	Rook doorlatendheid NEN 6075-2020
NOFISOL® eXtreme 40-H	40	Silver	Comfort Gold	A+	EI 45	E 120	202	Sa, S200
NOFISOL® eXtreme 47	47	Silver	Comfort Gold	A+	EI 60	E 120	202	Sa, S200



## Montage eXtreme (verkort)

### NOFISOL® eXtreme als Geluidschot

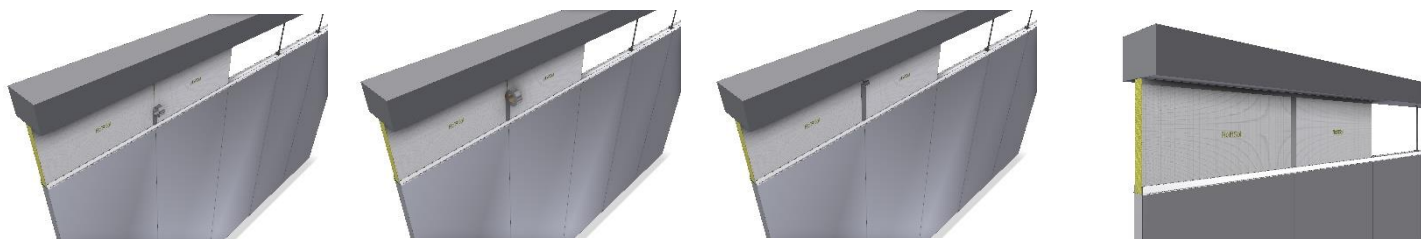
Meet het NOFISOL® eXtreme basiselement met een kleine overmaat in, zodat deze strak tussen de constructies kan worden aangebracht. De basiselementen kunnen ter plaatse op maat worden gemaakt o.a. met behulp van een isolatie mes of zaag met fijne vertanding. Tekenen voor het op maat snijden/zagen de juiste hoogte af en snij de alu folie aan beiden kanten van het schot in. Plaats het basiselement op zijn plek en kantel het in zijn uiteindelijke positie. Controleer of het basiselement stof en vetvrij is voordat de NOFISOL® EP Alu Folie wordt aangebracht. Breng vervolgens de zelfklevende NOFISOL® EP E Alu folie aan één of beiden kanten (type afhankelijk) van het basiselement aan op de volgende manier:

- o Meet de hoogte in vanaf bovenkant bandraaster tot aan de bouwconstructie en neem deze maatvoering over op de NOFISOL® EP E Alu Folie;
- o Snij de NOFISOL® EP E Alu folie op de juiste hoogte en deel de lengte eventueel voor het gemak in 2 of 3 delen op (niet verplicht) om het aanbrengen van de NOFISOL® EP E Alu folie te vergemakkelijken;
- o Zorg dat het basiselement stof en vetvrij is;
- o Verwijder het schutblad van de NOFISOL® EP E Alu folie in een hoek over een lengte van ca. 3-5 cm;
- o Positioneer de NOFISOL® EP E Alu folie op de juiste plek en druk deze goed aan op het basiselement;
- o Verwijder voorzichtig het schutblad en druk tegelijkertijd de NOFISOL® EP E Alu Folie aan op het basiselement dusdanig dat er geen “luchtblazen” onder de NOFISOL® EP E Alu Folie kunnen ontstaan;
- o Indien er bevestiging elementen uit het basiselement steken dient de NOFISOL® EP E Alu Folie op die plekken te worden ingesneden zodat deze ook door de NOFISOL® EP E Alu Folie steken zonder “luchtblazen” te veroorzaken;
- o Het volgende stuk NOFISOL® EP E Alu Folie wordt naast het eerder gemonteerde element te worden aangebracht dusdanig dat deze strak aansluiten zonder elkaar te overlappen.
- o Zorg ervoor dat de NOFISOL® EP Alu Folie goed over het hele oppervlak is aangedrukt om volledige hechting met de achtergrond tot stand te brengen.

De NOFISOL® EP E Alu folie is eenvoudig op maat te snijden c.q. te bewerken t.b.v. doorvoeringen en sparingen. Aftapen van de naden onderling en met de omringende bouwconstructie met NOFISOL® Alu tape is NIET noodzakelijk.

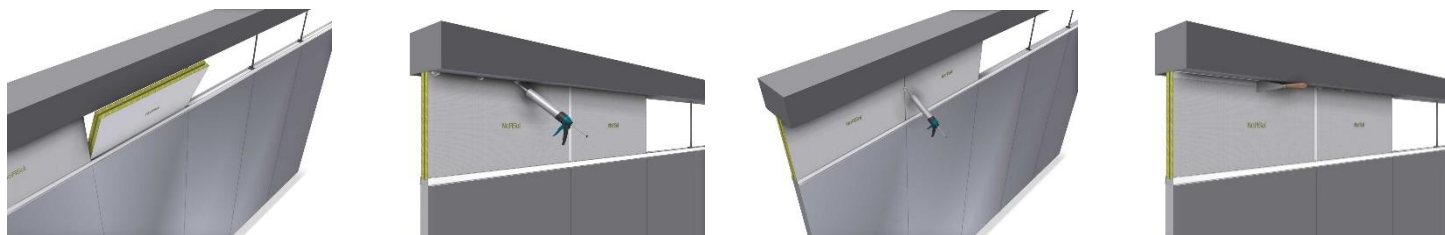
### EXTRA verwerking bij toepassing als Rookscheiding

Tape de basiselementen aan beiden zijden (luchtdicht) af met NOFISOL® Alu Tape, dit betreft de naden onderling en met de omringende bouwconstructie, de aansluiting met het bandraaster hoeft niet te worden afgetaped.



### EXTRA verwerking bij toepassing als Brandscheiding

Plaats voor de montage van de NOFISOL® Barriers 2 stroken gips van 12,5 mm in het bandraaster. Plaats vervolgens de barrières volgens de montage instructies “Geluidschot”, vervolgens dient men, vóór het aanbrengen van de NOFISOL® EP E Alu folie, de naden tussen de basiselementen onderling en met de bouwkundige constructie te voorzien van NOFISOL® brandwerende lijm. De NOFISOL® brandwerende lijm dient dotsgewijs om de 10 cm in de naden onderling en met de omringende bouwconstructie (zijnde niet het bandraaster) te worden aangebracht middels een kitpistool, aftapen van de naden met NOFISOL® Alu Tape is NIET noodzakelijk.



Voor uitgebreide montage instructies verwijzen wij naar onze website [www.nofisol.com](http://www.nofisol.com).

## Acoustical

### Rust ... rust ... rust....

Door de combinatie van uw plafond met onze NOFISOL® Seal-S zorgen wij voor een akoestiek behaaglijk klimaat

#### NOFISOL® Seal S

NOFISOL® Seal S is een niet zelfdragende steenwolplaat ingesealed in een zwarte HDPE folie. De akoestisch zwarte oplegplaat kan worden toegepast boven verlaagde plafonds waar hoge akoestische en brand technische eisen gelden. De plaat is niet zelfdragend en wordt aangeleverd voor toepassing in een standaard T-24 systeem.

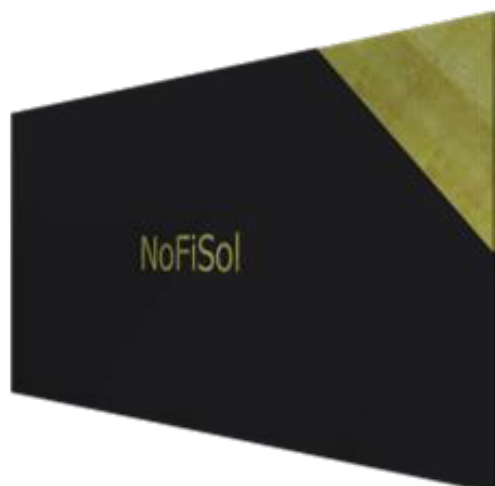
#### NOFISOL® Black

NOFISOL® Black is een semi zelfdragende steenwolplaat enkelzijdig voorzien van een zwart industrieel glasvlies en wordt aangelevrd in T-24 modulmaten 1200x600 en/of 600x600.

Toegepast boven boven een verlaagd plafondsysteem kan zowel de overlangsgeluidisolatie als de ruimte akoestiek (nagalm) worden verbeterd, e.e.a. afhankelijk van het type, de afhanghoogte van het plafond en de dikte van de toe te passen NOFISOL® producten.

NOFISOL® Seal S en Black zijn daarnaast ook toepasbaar in wandsystemen zoals bijvoorbeeld van Dalhem Ribba Europe en/of Shiluvit BV, door de combinatie van NOFISOL® Seal S en/of Black met open wandsystemen wordt de ruimte akoestiek verbeterd terwijl de architect keuze vrijheid van design behoudt.

Product	$\alpha_w$ Ceiling (200 mm)	$\alpha_w$ Wall (0 mm)	SAA Ceiling (200 mm)	SAA Wall (0 mm)	Cradle To Cradle	Eurofin Indoor Air	Indoor Air Climate
NOFISOL® Seal S 100/20	0.90	0.45	0.87	0.60	Silver	Comfort	A
NOFISOL® Seal S 60/25	0.95	0.55	0.89	0.64	Silver	Comfort	A
NOFISOL® Seal S 40/40	1.00	0.75	0.95	0.79	Silver	Comfort	A
NOFISOL® Seal S 45/50	0.95	0.82	0.93	0.82	Silver	Comfort	A
NOFISOL® Black	0.90	0.50	0.85	0.60	NPD	NPD	A



NoFISol

NoFISol

NoFISol

NoFISol

**Nofisol Europe BV**  
Everdenberg 9-d  
4902 TT Oosterhout

Postbus 4042  
4900 CA Oosterhout

+31 (0)162 431 231  
europe@nofisol.com  
www.nofisol.com

KvK : 20124896  
BTW nr : NL8156.99.761.B01  
IBAN : NL46 RABO 0106 2819 33